

AIR FRANCE MADAME – Août – Septembre 2016



MADAME

AIRFRANCE

SPÉCIAL
Tendances

N° 177

Août-Septembre 2016

Your Personal Copy

PIÈCES à conviction

Elevés au rang d'objets d'art, les accessoires de mode s'octroient des mises en scène sur mesure et séduisantes.

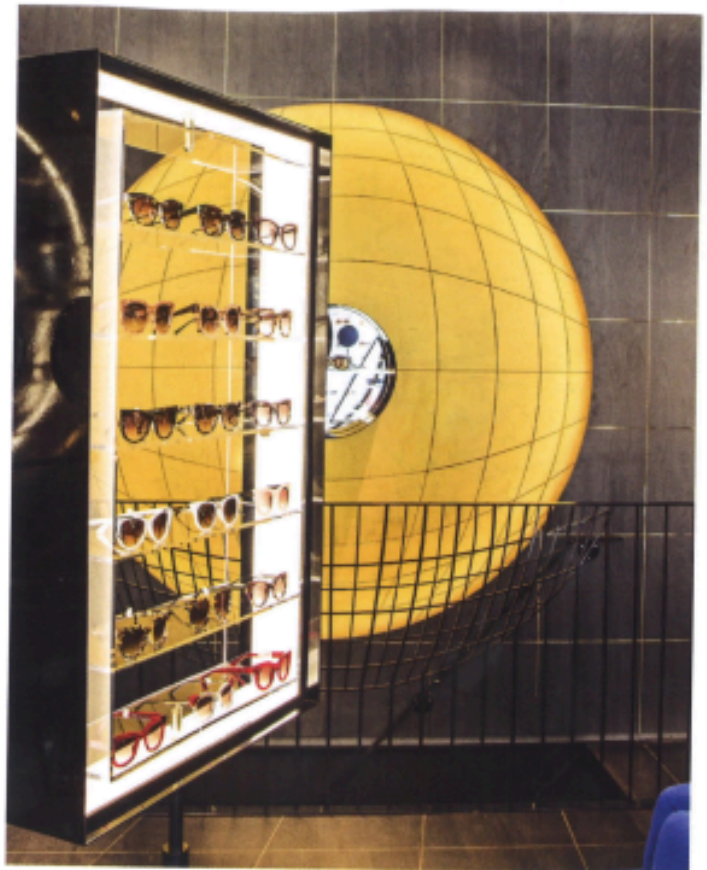
CERTAINS ÉCRINS offrent de telles expériences esthétiques que l'on ose à peine les appeler "boutiques". C'est le cas du nouveau flagship du créateur de lunettes Thierry Lasry, à Saint-Germain-des-Prés, dessiné par le décorateur Vincent Darré. Prouesse de technicité grâce au travail de géométrie et de perception dans l'espace, c'est un terrain d'expériences visuelles. Normal, diriez-vous, pour un lieu qui célèbre l'optique. Mais ici, l'exercice de style suscite l'émerveillement. Miroirs en forme de pupille, niches trompe-l'œil réservées aux pièces vintage, effets d'anamorphose... Un décor vertigineux où les lunettes, posées en apesanteur, jouent les stars.

THIERRY LASRY, 40, rue du Four, Paris 7^e. Tél. +33 (0)1 43 27 44 65.

IMAGINER UN ESPACE physique pour un commerce jusque-là virtuel, telle était la mission de l'architecte Charles Zana, qui vient de signer le très bel endroit, au luxe discret, du site Collector Square, spécialisé dans la vente d'accessoires de mode de "seconde main", classiques et contemporains. Pas vraiment une boutique, puisque l'achat des sacs, montres et bijoux se fait toujours uniquement en ligne, mais un lieu hybride qui sert d'accueil pour les dépôts et l'expertise des pièces, et où réside le back office du site, aménagé derrière des baies vitrées restaurées sous une belle verrière historique, à la vue du public.

COLLECTOR SQUARE, 36, boulevard Raspail, Paris 7^e. collector-square.com

TEXTES SÉVILLE GRANDCHAMP



Objects of admiration

Two Left Bank boutiques that offer artistic accessories in gallery-like settings.

SOME SHOWROOMS provide such a spectacular context for the products on sale that it seems a shame to call them "stores." An excellent example is the eyewear designer Thierry Lasry's new flagship in the Saint Germain district. A technical *tour de force* in its use of volume and perception, the décor by Vincent Darré is a visual experience unto itself: oversized globes with mirror "pupils," *trompe-l'oeil* niches for the vintage pieces, anamorphosis effects... In this otherworldly realm, Lasry's frames seem to defy gravity, each one a star on its own little stage.

THE ARCHITECT Charles Zana has taken on an intriguing challenge: to create a three-dimensional showcase for a brand that previously existed only in cyberspace. Collector Square, a specialist in second-hand accessories both classic and contemporary, now has an inviting, discreetly luxurious shop in which to sell its handbags, watches and jewels. Or rather in which to display them: the purchases are still made online, but this hybrid space also serves as a drop-off point for customers with accessories to sell and houses the website's back office, installed behind broad windows under a historic glass roof—the retail equivalent of a restaurant with an open kitchen.